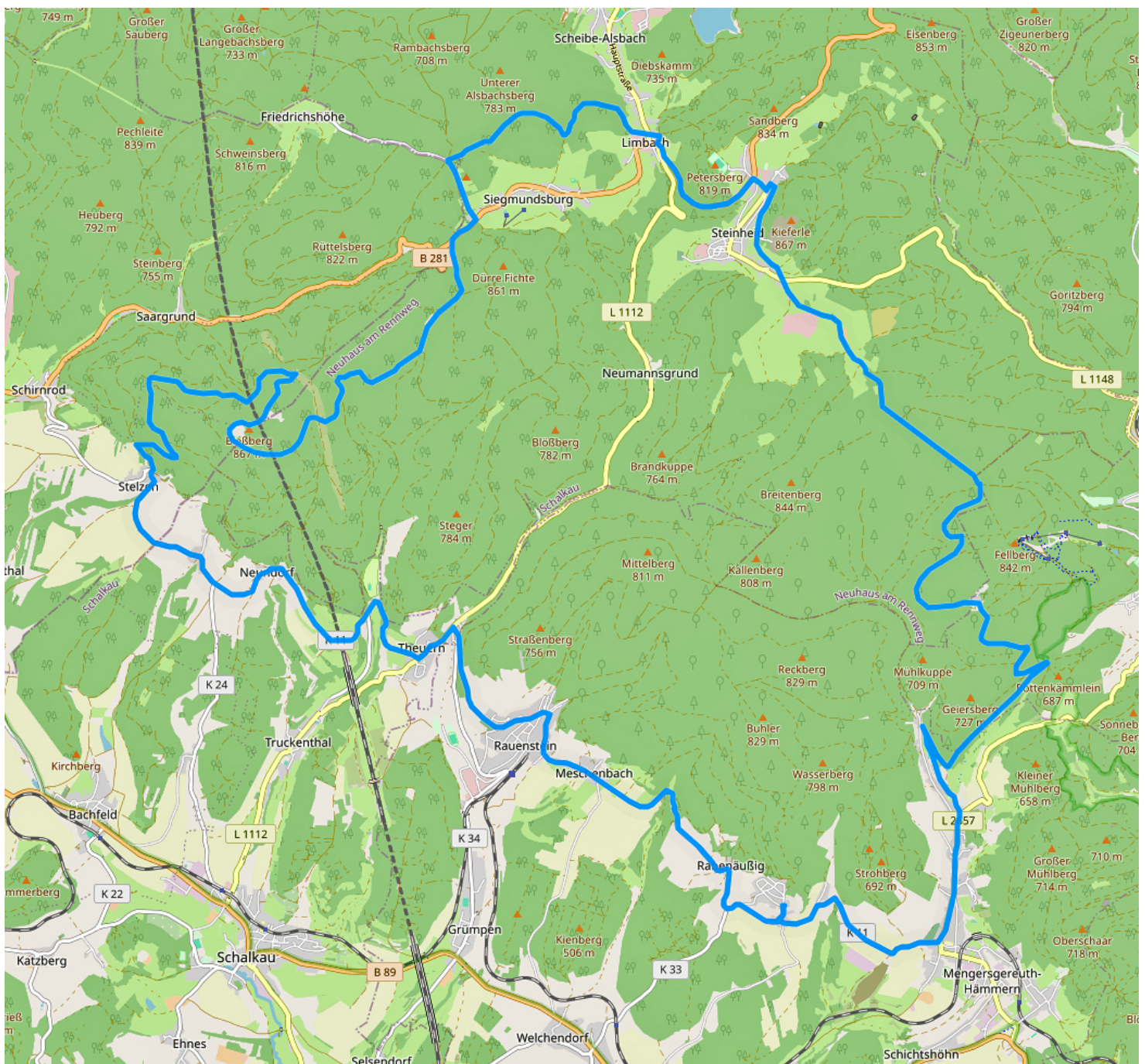




Hotel Weitblick / Tour auf den Blessberg / 44 km

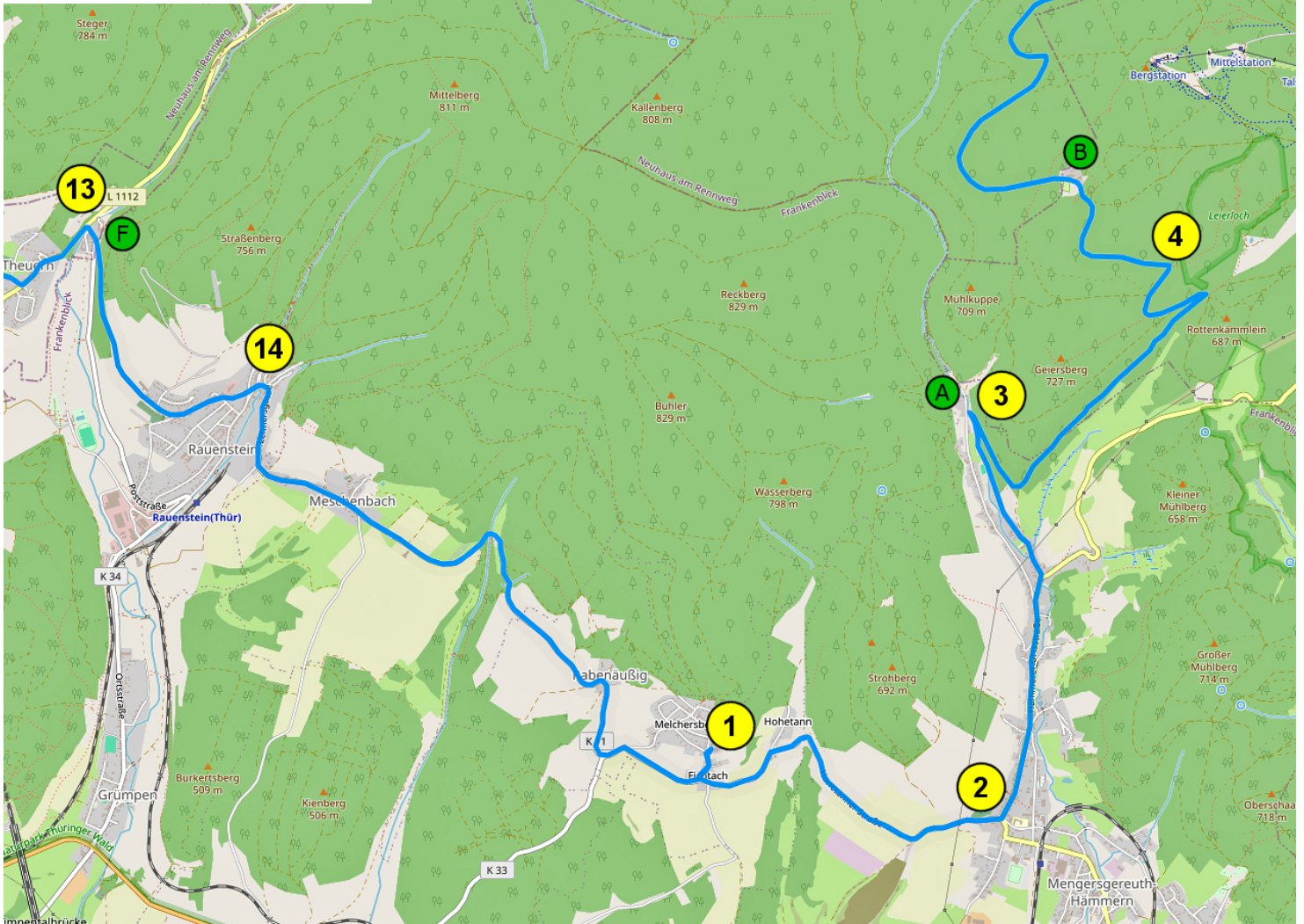
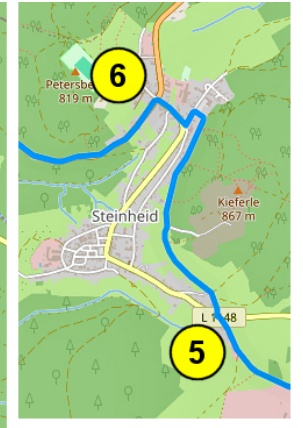
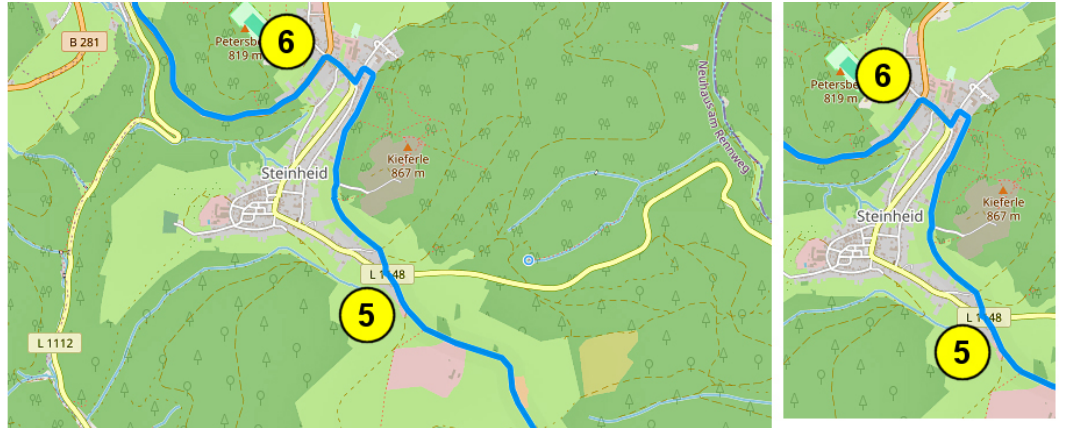
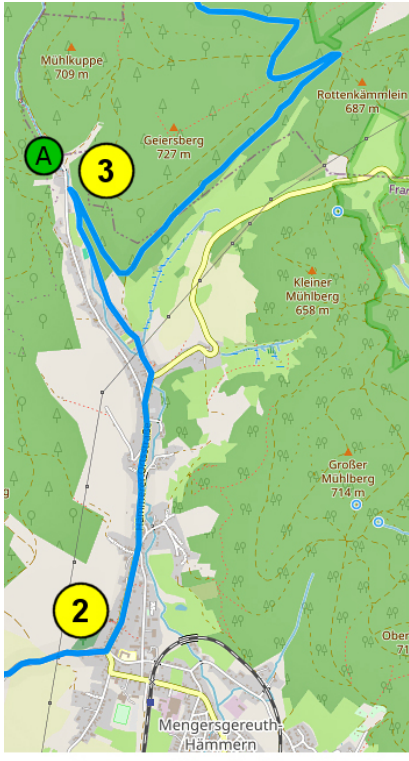
Eine Tour voller Anstiege, die mit einem E-Bike aber ganz bequem zu meistern ist. Ziel ist der Blessberg, wo der Aussichtsturm einen traumhaften Panoramablick über den Rennsteig, nach Thüringen und Franken bietet.

Im Wanderheim gibt's eine kleine Stärkung, bevor es auf den Rückweg geht. Unterwegs laden schöne Plätze immer wieder zu einer kurzen Rast ein, zum Beispiel am Dreistromstein, der Itzquelle oder an der Zinselhöhle.



- (1) Vom Hotel hinunter, an der Straße links
- (2) [km 2,5] Links, nach 1,6 km links in die Schulstraße
- (3) [km 5,0] Rechts, und immer bergauf / (A) - Augustenthal
- (4) [km 7,9] Links, vorbei an der Fellbergbaude (B)

- (5) [km 14,9] Straße überqueren, geradeaus bergauf
- (6) [km 16,4] Links, auf der Hauptstraße bis Limbach
- (13) [km 37,8] Rechts, nach 150 m links halten
- (F) - Deutsches Goldmuseum



- (7) [km 18,0] Rechts, weiter auf dem Rennsteig-Radweg
- (8) [km 21,1] An der Straße links / (C) - Dreistromstein
- (9) [km 22,2] Links / (D) - Blessberg
- (10) [km 27,9] Links

- (11) [km 29,8] Links, Richtung Stelzen / (E) - Itzquelle
- (12) [km 36,2] Geradeaus und bergauf
- (13) ... siehe Seite 2
- (14) [km 39,6] Bergauf, Richtung Meschenbach

