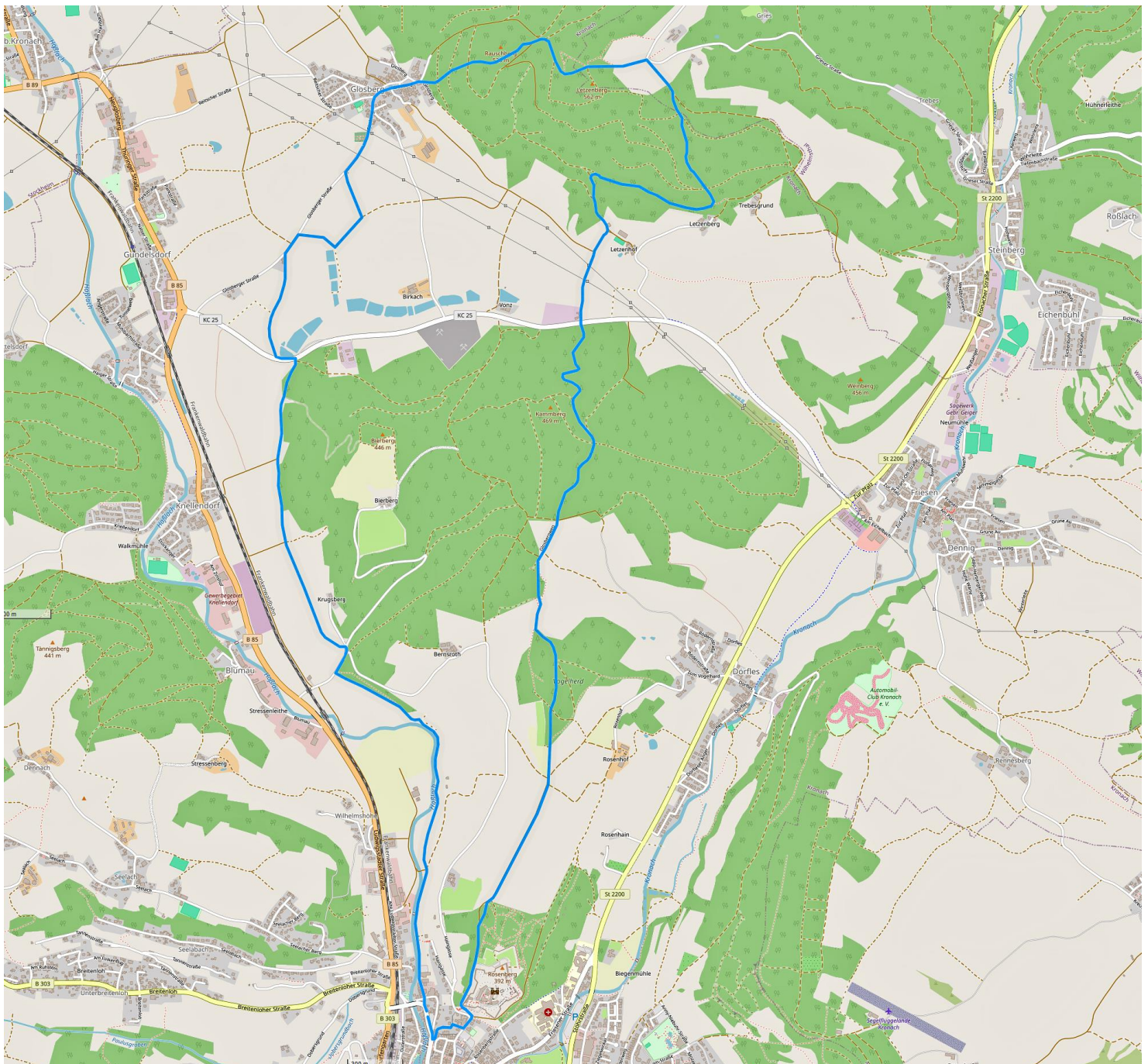




Kronach / Entlang der Marter / 15 km

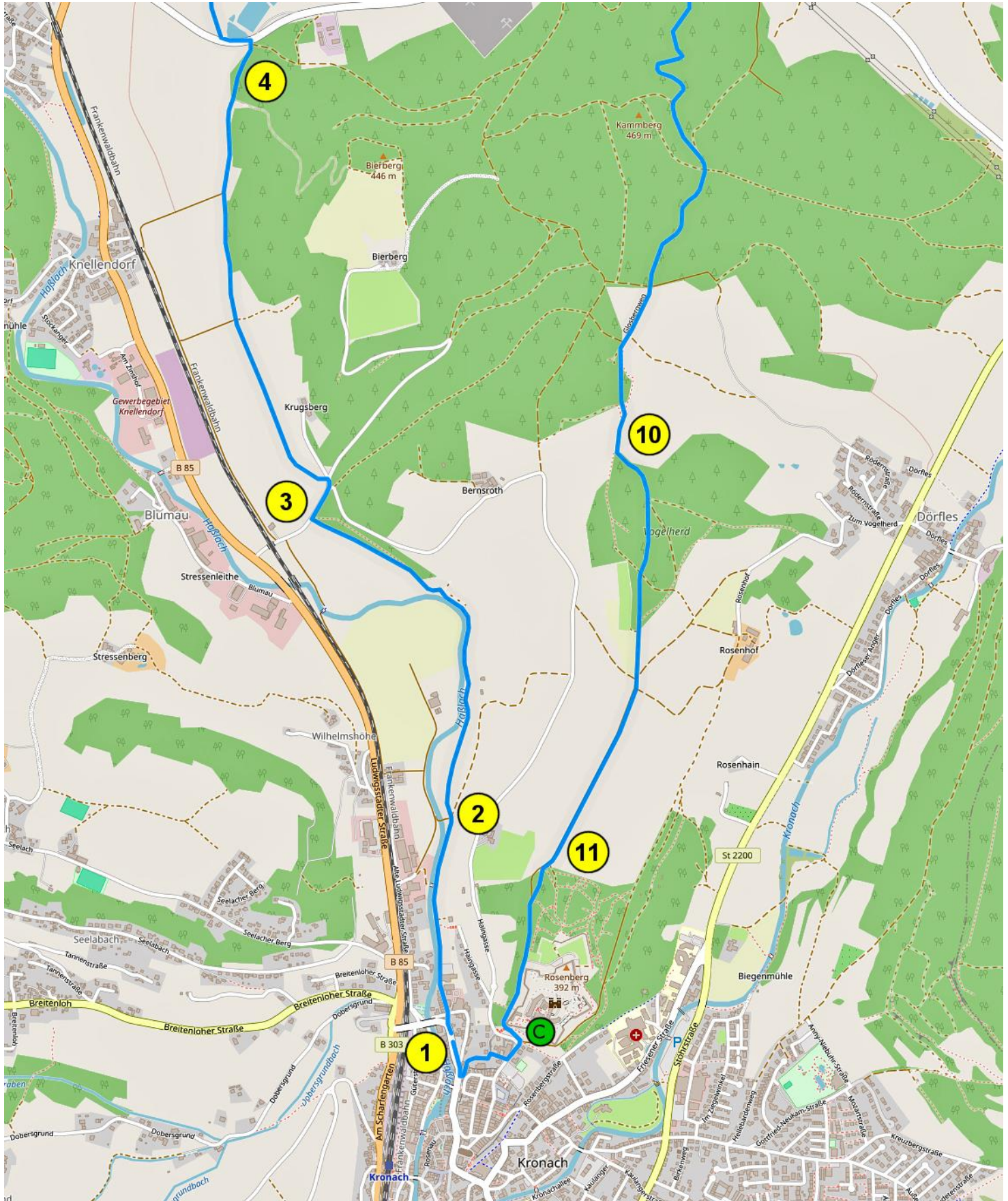
Natur und Stille, Besinnung und Aussicht. Aber auch extreme An- und Abstiege auf schmalen Pfaden. Durchs Tal der Haßlach geht's zunächst bequem nach Glosberg, zur Wallfahrtskirche Mariä Geburt. Der Kreuzweg führt dann steil hinauf zur Waldkapelle. Zeit zum Rasten und einer Stärkung aus dem Rucksack.

Weiter geht's, bergab und bergauf. Am Ende dann die Festung Rosenberg. Den Blick in die Altstadt genießen, im Biergarten Ausruhen und Stärken, bevor es durch die Wolfsschlucht hinunter in die Stadt und zurück zum Tourstart geht.



- (1) Start am Parkplatz "Krahenberg", nach 100 m geradeaus in die Hasslachgasse
 (2) [km 0,8] Links halten, im Tal bleiben
 (3) [km 2,2] An der Straße rechts, nach 200 m links

- (10) [km 11,9] Links halten
 (11) [km 13,5] Weiter dem Hauptweg folgen und die Festung Rosenberg (C) besuchen



- (5)** [km 4,0] An der Straße links, nach 100 m rechts, hinauf nach Glosberg, vorbei an der Wallfahrtskirche **(A)**
- (6)** [km 6,2] Sehr steiler Anstieg, hinauf zur Waldkapelle **(B)**
- (7)** [km 6,9] Rechts halten, bergauf, nach 100 m links und weiter bergauf, an der Straße dann rechts

- (8)** [km 7,8] Rechts, auf schmalen Pfaden bergab
- (9)** [km 10,0] Die Straße überqueren, steil bergauf und die Wegekennzeichnung beachten

